



AOT HIGHJUMP
 VOGUE DUKE SANGRIA P
 S-S-I MONTROSS DUKE
 CALBRETT PBALL SANGRIA PP VG-87-3YR-CAN 2*
 VIEW-HOME POWERBALL-P
 SNOWBIZ LADD P SUNSHINE VG-88-6YR-CAN 5*

GTPI 2786

TD TR TL TY MWT TV HH1F HH2F HH3F HH4F HH5F HH6F HCDF HMWF

Reg. #: HOCANM40001233 aAa: 423651 DMS:
 Nacimiento: 10/16/2020 Caseina Kappa: BB Caseina Beta: A2A2

PRODUCCIÓN		G Hatos	G Hijas	81% Conf.	CDCB-G / 04-25	
Leche lbs 492	Grasa lbs 65	Grasa % +0.17	Proteína lbs 35	Proteína % +0.07		
NM\$ 319	CM\$ 348	FM\$ 252	GM\$ 291	DWP\$ 13		
Eficiencia de Conversión 176	IR 127	Comida Ahorrada -39	Eficiencia Metano 96			

SALUD Y FERTILIDAD

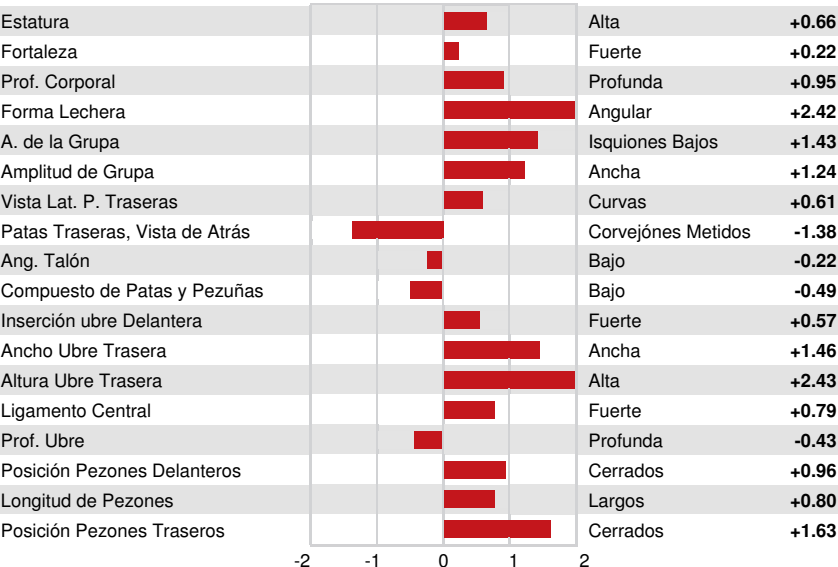
Inmunidad 86

Vida Productiva	-1.7	Inmunidad de los terneros	89
SCS	3.01	Tasa Preñez Vacas	-3.9
Tasa de preñez de las hijas	-2.9	Tasa Preñez Novillas	-1.9
Supervivencia	-3.4	Facilidad del Parto	1.9% 71% Conf.
Durabilidad Novillas	-0.1	Facilidad del Parto - Hijas	1.9% 70% Conf.
Índice de Fertilidad	-2.9	Nacen Muertas	5.0%
		Hijas con crías muertas	5.1%

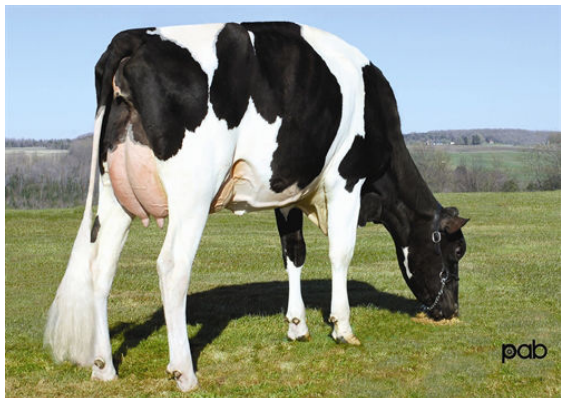
CONFORMACIÓN

HAUSA-G / 04-25

	G Hatos	G Hijas	80% Conf.	
PTA Tipo	0.63		Compuesto Corporal	-0.54
Compuesto de Ubres	0.89		Compuesto Lechero	1.20
Compuesto de Patas y Pezuñas	-0.88			



GEN-I-BEQ SNOWMAN SUMMER
FOURTH DAM



GEN-I-BEQ BOLTON SECRETLY
FIFTH DAM



GEN-I-BEQ BOLTON SECRETLY
FIFTH DAM